

# 01 | SmartLab.实验室智能管理和运营系统

No.Smart L2020



## 系统特点

### 深度信息化

- ◆ 实现对人员、设备、场地、数据、样品、质量管理流程、客户的信息化管理、共享和通信
- ◆ 采用先进的微服务技术架构，运行速度快，高度可扩展，升级简单
- ◆ 深度融合各专业实验室业务流程，实现管理的规范化、智能化

### 开放和标准化

- ◆ 支持API接口，广泛联接不同品牌、专业的自动化检测软件
- ◆ 支持标准化技术接口，提供第三方接口以及自定义接口
- ◆ 支持跨平台数据共享，实现数据集中统一管理

### 数据可视化

- ◆ 预约、订单、测试任务进程图示化
- ◆ 业务流程图形化、数据统计和展示图示化

### 智能化

- ◆ 提供大数据分析，帮助提高实验室业务和流程的科学化管理水平，提升实验室的运营效率，节约运营成本
- ◆ 智能运营，支持流程定义和自动审核、任务自动分配、任务自动领取、报告自动生成等功能
- ◆ 智能实施，支持用户定制业务审核流程，适应不同检测机构不同行业的流程管理
- ◆ 深入研发自动和智能化操作功能

### 实验仿真

- ◆ 通过三维建模与数字化结合，一比一提供实验室三维模型，仿真实际实验室场景
- ◆ 同步实验室所有人、物、设施的所有数据，为数字实验室提供数据承

## 监控

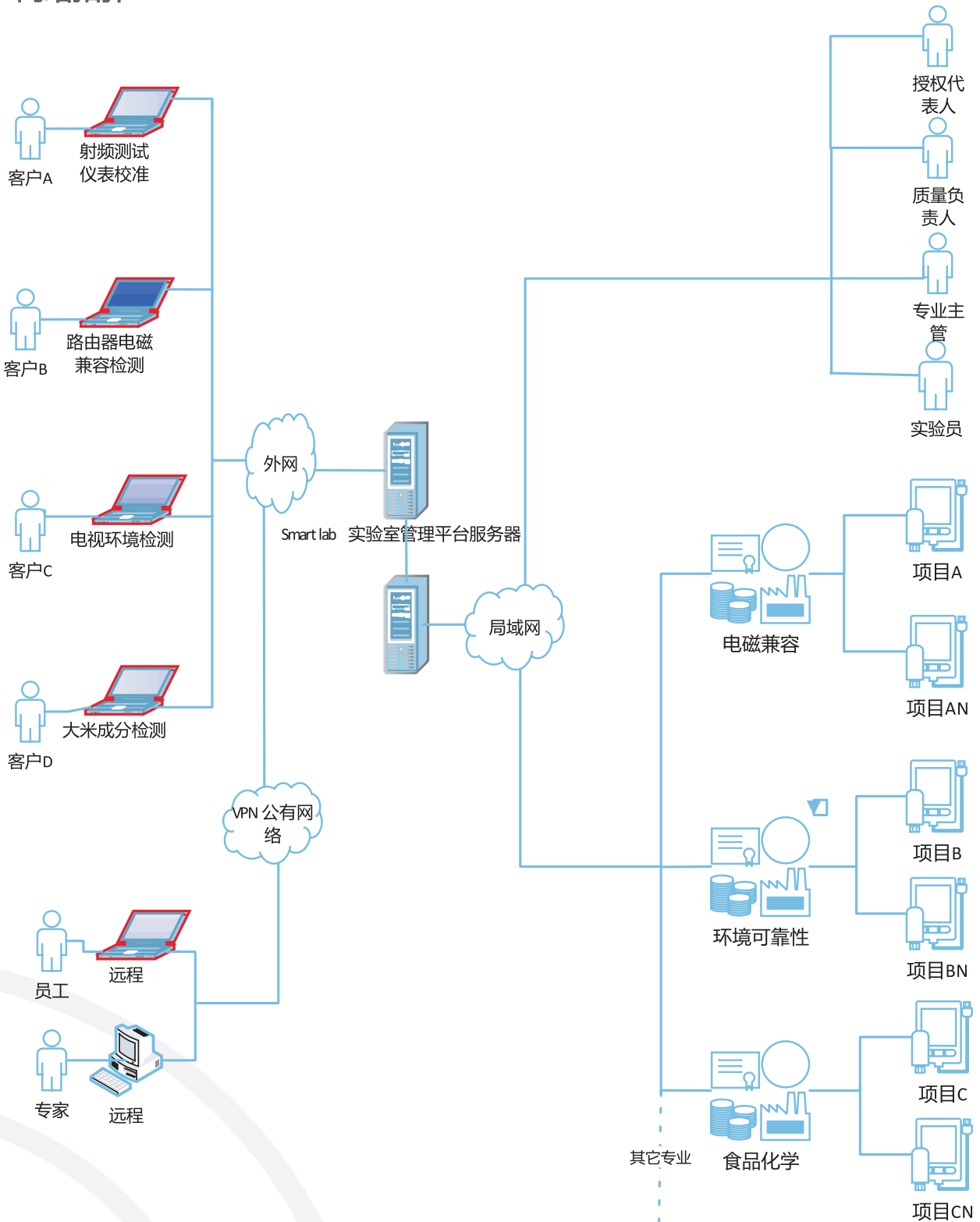
Smart Lab.实验室智能管理和运营系统是一套用于不同专业实验室的信息化管理、智能运营和检测的集成解决方案。该方案以实验室的检测、运营和管理需求为目标，运用互联网+技术，对实验室资源、检测操作、业务流程、实验数据、行政管理，实现了实验室管理智能分配、信息化管理，共享和通信、自动化检测和运营、报告自动化处理和大数据分析、检测自动和智能化操作。

## 应用范围

计量校准  
电磁兼容检测  
射频自动化检测  
ROSH检测  
可靠性检测  
共享检测实验室  
环境检测  
食品药品检测  
...

测试软件

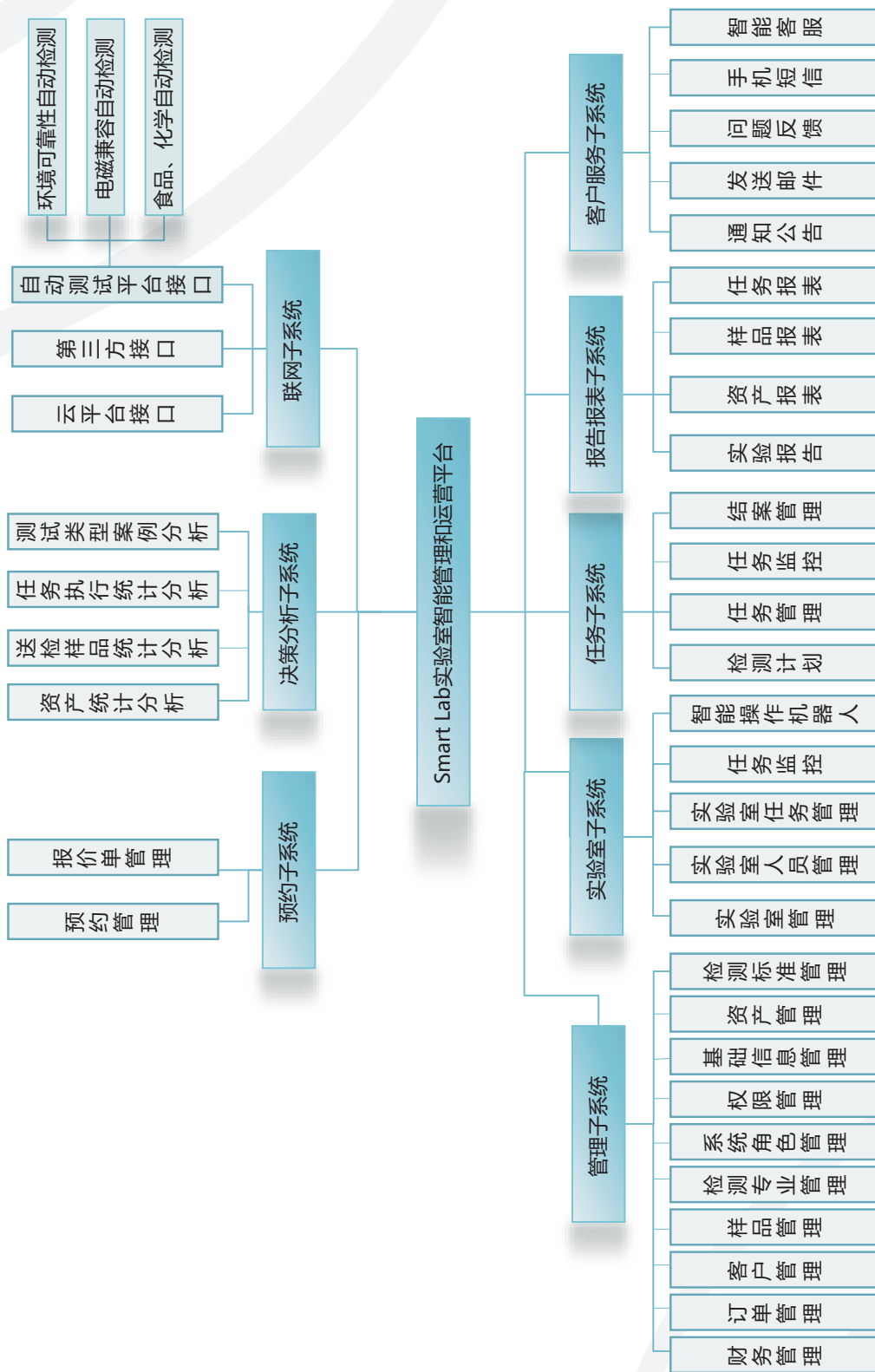
## 网络拓扑



# 03 | 软件系统结构

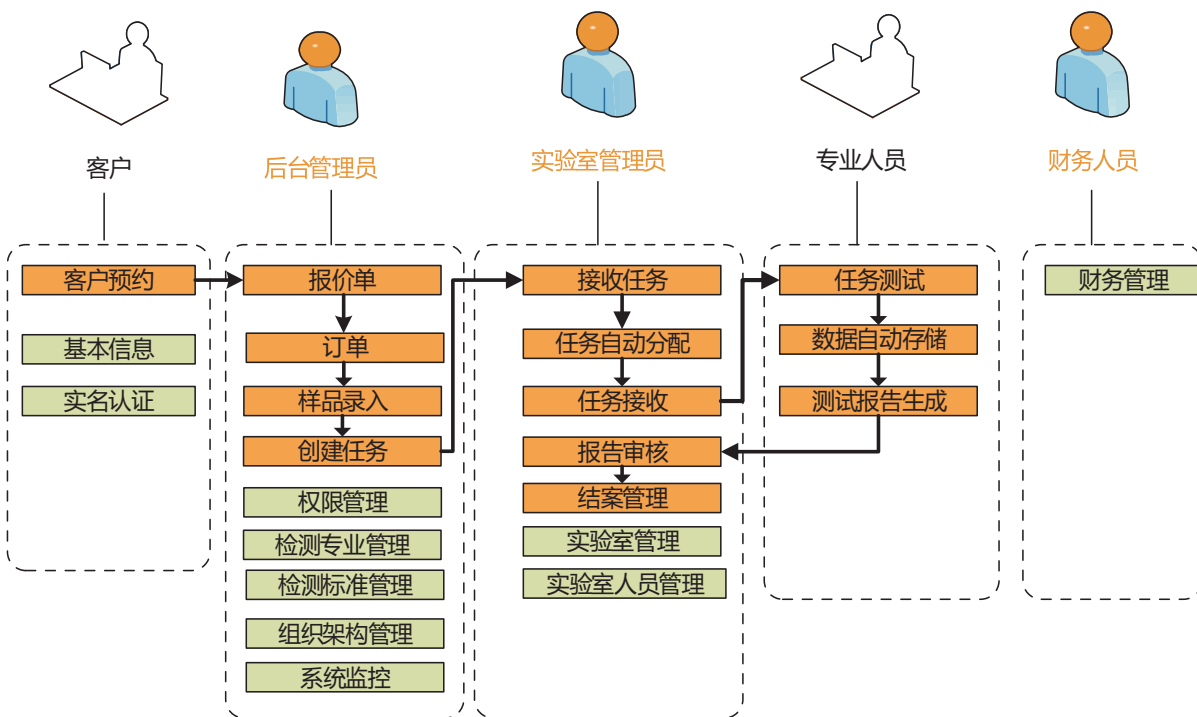
No.Smart L2020

## 软件系统结构



测试软件

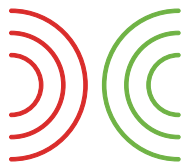
## 系统主流程



测试软件

## 系统软件平台界面





# 电联通科技

— EMC-United —



欢迎您选择我们作为您双赢合作伙伴!

## 深圳市电联通科技有限公司

---

### 深圳总部

深圳市龙华区清宁路6号彩煌工业园综合楼606室

电话：0755-23760051

传真：0755-23760051

销售专线：0755-83201967

### 香港公司

Suite 01, 10/F, Carnival Commercial BLDG, 18 Java RD, North Point, Hong Kong

电话：++852-25785898

传真：++852-25786896

### 武汉研发中心办事处

武汉市东湖高新技术开发区华师园北路18号光谷科技港1A栋1506-1508室

电话：027-87689096

传真：027-87600482